

# Post von U-Booten der türkischen Marine

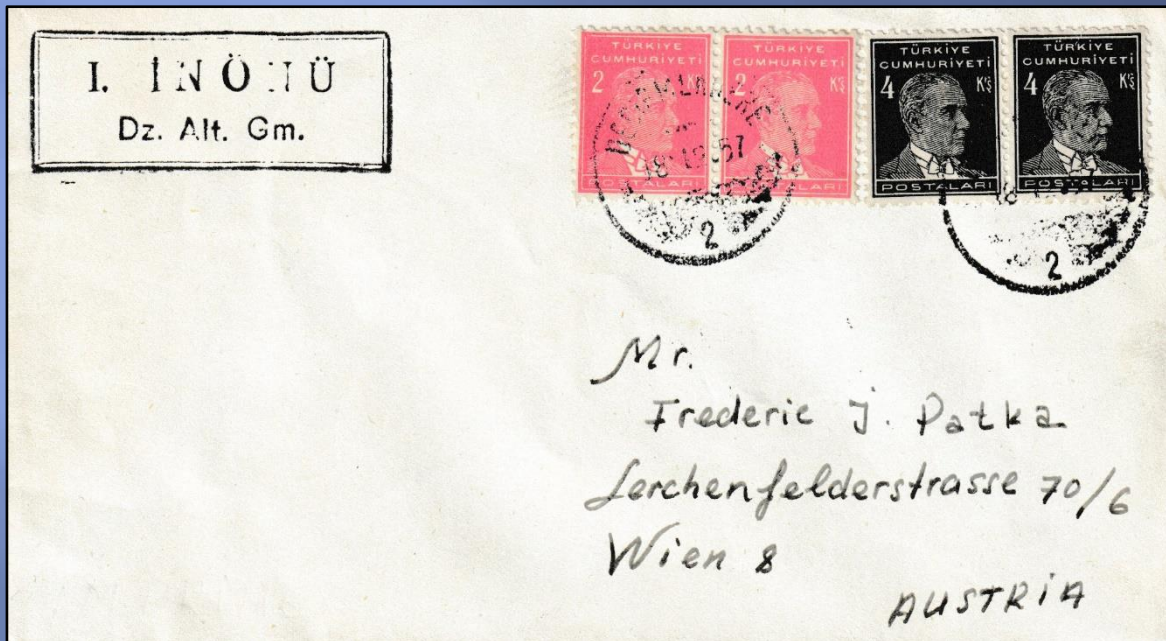
## Türk Deniz Kuvvetleri

### *1. U-Boot der Türkischen Marine Sultan Abdülhamid II*



Das erste U-Boot der türkischen Marine war die „Sultan Abdülhamid II“. Es war ein dampfbetriebenes U-Boot, das 1880 in England nach einen Entwurf von Thorsten Nordenfelt auf der Barrow Shipyard gebaut wurde. Es konnte 8 t Kohle als Brennstoff transportieren und bis zu einer Tiefe von 160 Fuß tauchen. Es war 30,5 m lang, 6 m breit, wog 100 t, war 6/4 kn schnell, hatte 2 Torpedorohre und eine Besatzung von 7. Zur Vorbereitung des Tauchgangs musste die Besatzung den Kessel schließen und den Trichter herunterziehen. Lufttanks, die während der Fahrt auf der Oberfläche unter Druck gesetzt wurden, wurden verwendet, um das Boot ein kurzes Stück unter Wasser anzutreiben, so dass es nur einige Minuten unter Wasser bleiben konnten. es hatten mehrere Torpedorohre, eine erste, alle auf dem Deck. Am 24.03.1881 wurde es in den Dienst der türkischen Marine gestellt. Später wurde das U-Boot letztlich als unbrauchbar deklariert und ca. 1910 außer Dienst gestellt und verschrottet.

# Post von U-Booten der türkischen Marine Türk Deniz Kuvvetleri

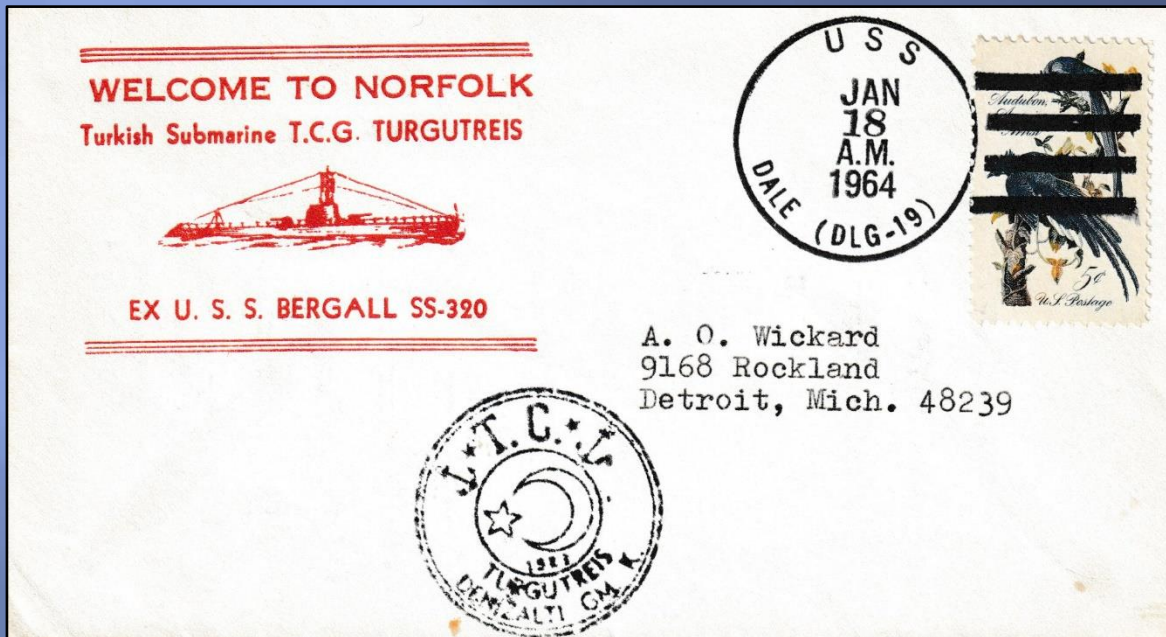


U-Boot

TCG.I. INÖNÜ (S-331)

ex USA Blueback (SS-336)  
Verdrängung: 1526/2424 t, Länge: 95 m, Breite: 6,3 m, Tiefgang: 5,1 m, Geschwindigkeit: 11/21,5 kn, 4 Diesel- und 4 E-Motor, Besatzung: 80, Bewaffnung: 10 Torpedorohre, 4 Geschütze; Kiellegung: 29.07.1943, Stapellauf: 07.05.1944, Indienststellung: 28.08.1944, verkauft an die Türkei: 23.05.1948, Außerdienststellung: 30.11.1973; Bauwerft: Electric Boat Groton, Conn. USA. – Brief aus Degirmendere vom 18.12.1957 mit Namensstempel (Foto: wikipedia)

# Post von U-Booten der türkischen Marine Türk Deniz Kuvvetleri



U-Boot  
TCG.TURGUTREIS  
(S-342)  
ex USS.Bergall (SS-320)



US-Balao-Klasse, Verdrängung: 1526/2424 t, Länge: 95,2 m, Breite: 8,31 m, Tiefgang: 5,1 m, Geschwindigkeit: 22,25/8,75 kn, 4 Diesel- und 4 E-Motor, Besatzung: 81, Bewaffnung: 10 Torpedorohre, 3 Geschütze; Kiellegung: 13.05.1943, Stapellauf: 16.02.1944, Indienststellung: 12.06.1944, verkauft an die Türkei: 17.10.1958, Außerdienststellung: 05.04.1983; Bauwerft: Electric Boat Groton, Conn. USA.

– Brief mit Bordpoststempel des US-Zerstörers USS.Dale (DLG-19) vom 18.01.1964 mit Dienststempel des U-Boot-Kommandanten, anlässlich eines Besuchs des U-Bootes in Norfolk, USA (Foto: wikipedia)

# Post von U-Booten der türkischen Marine Türk Deniz Kuvvetleri

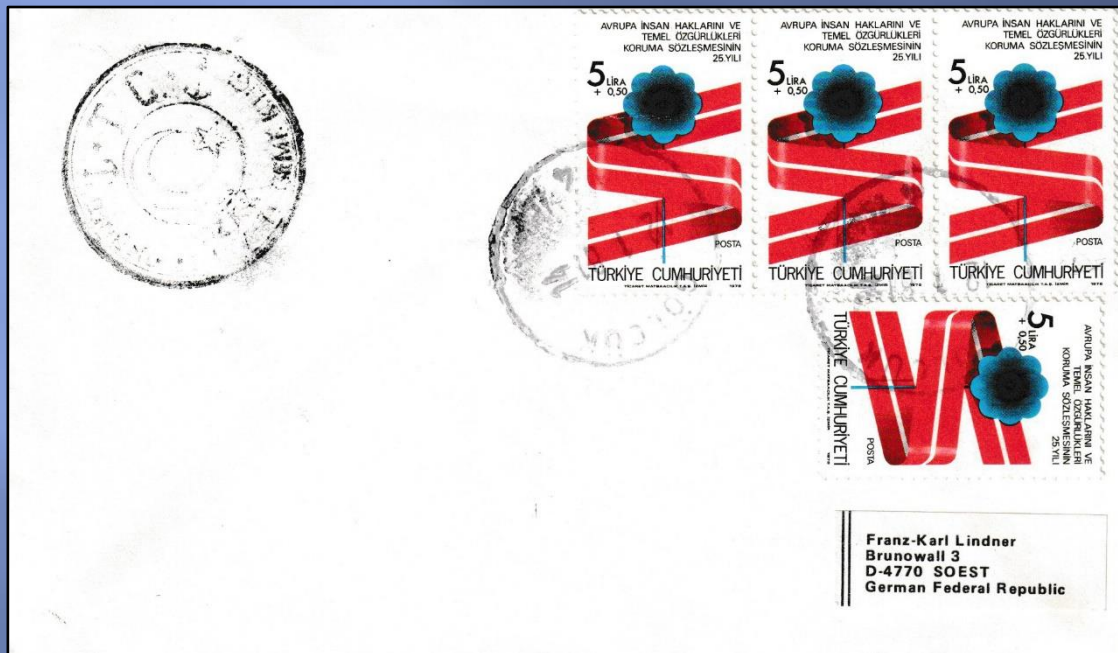


U-Boot  
TCG.PIRIREIS (S-343)  
ex USS.Mapiro (SS-376)



US-Balao-Klasse, Verdrängung: 1526/2424 t, Länge: 95,2 m, Breite: 8,31 m, Tiefgang: 5,1 m, Geschwindigkeit: 22,25/8,75 kn, 4 Diesel- und 4 E-Motor, Besatzung: 81, Bewaffnung: 10 Torpedorohre, 3 Geschütze; Kiellegung: 30.05.1944, Stapellauf: 09.11.1944, Indienststellung: 30.04.1945, verkauft an die Türkei: 18.03.1960, Außerdienststellung: 20.11.1973; Bauwerft: Manitowoc Shipbuilding Co., Manitowoc, Wisc., USA. – Brief als Gölcük vom 22.04.1969 mit Aufkleber des U-Bootes (Foto: wikipedia)

# Post von U-Booten der türkischen Marine Türk Deniz Kuvvetleri



U-Boot  
TCG.BIRINCIİNÖNÜ (S-346)  
ex USS.Threadfin (SS-410)



US-Balao-Klasse/GUPPY IIA, Verdrängung: 1848/2440 t, Länge: 93,6 m, Breite: 8,33 m, Tiefgang: 5,2 m, Geschwindigkeit: 17/14,1 kn, 3 Diesel- und 2 E-Motor, Besatzung: 81, Bewaffnung: 10 Torpedorohre; Kiellegung: 18.03.1944, Stapellauf: 26.06.1944, Indienststellung: 30.08.1944, verkauft an die Türkei: 18.08.1972, Außerdienststellung: 11.08.1998; Bauwerft: Portsmouth Naval Shipyard, Kittery, Maine, USA. – Brief aus Gölcük vom 12.01.1981 mit Dienststempel des Kommandanten (Foto: wikipedia)

# Post von U-Booten der türkischen Marine Türk Deniz Kuvvetleri



U-Boot  
TCG.MURATREIS  
(S-333)  
ex USS.Razorback (SS-394)



US-Balao-Klasse, Verdrängung: 1526/2391 t, Länge: 94,95 m, Breite: 8,31 m, Tiefgang: 5,1 m, Geschwindigkeit: 22,25/8,75 kn, 4 Diesel- und 4 E-Motor, Besatzung: 81, Bewaffnung: 10 Torpedorohre, 3 Geschütze; Kiellegung: 09.09.1943, Stapellauf: 27.01.1944, Indienststellung: 03.04.1944, verkauft an die Türkei: 30.11.1970, Außerdienststellung: 08.08.2001; Bauwerft: Portsmouth Naval Shipyard, Kittery, Maine, USA. – Brief aus Bartın vom 16.02.1972 mit Namensstempel des U-Bootes (Foto: wikipedia)

# Post von U-Booten der türkischen Marine Türk Deniz Kuvvetleri

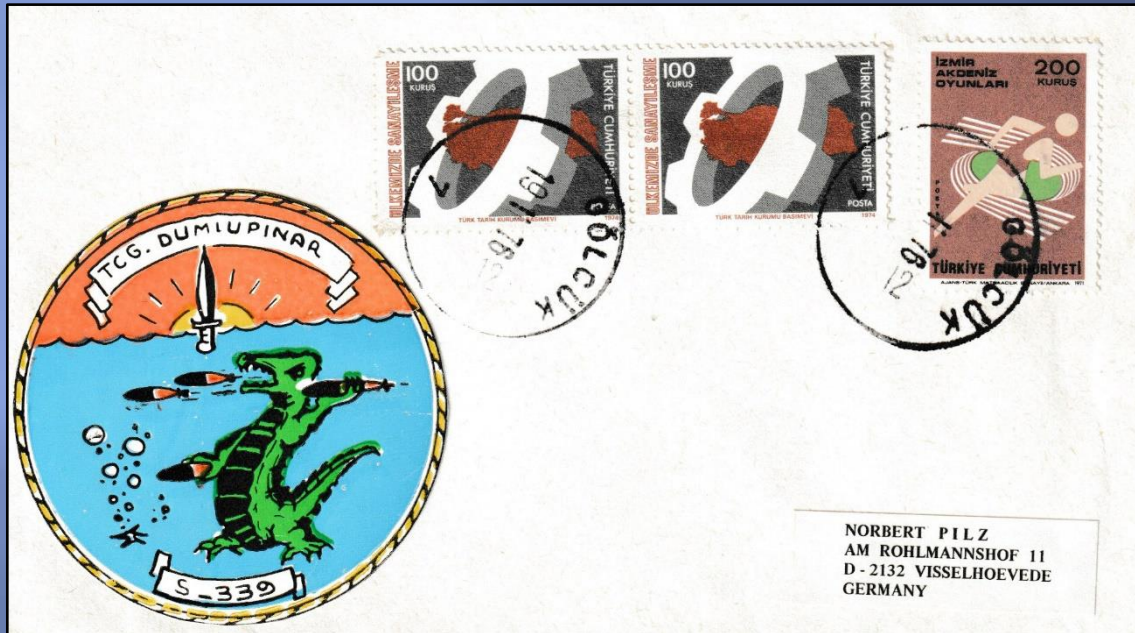


U-Boot  
TCG.ULUCALIREIS  
(S-338)  
ex USS.Thornback (SS-418)



US-Tench-Klasse/GUPPY IIA, Verdrängung: 1848/2440 t, Länge: 93,6 m, Breite: 8,33 m, Tiefgang: 5,2 m, Geschwindigkeit: 17/14,1 kn, 3 Diesel- und 2 E-Motor, Besatzung: 81, Bewaffnung: 10 Torpedorohre; Kiellegung: 05.04.1944, Stapellauf: 07.07.1944, Indienststellung: 13.10.1944, verkauft an die Türkei: 01.07.1971, Außerdienststellung: 07.08.2000; Bauwerft: Portsmouth Naval Shipyard, Kittery, Maine, USA. – Brief aus Gölcük vom 18.10.1996 mit Namensstempel und Bordstempel des U-Bootes (Foto: wikipedia)

# Post von U-Booten der türkischen Marine Türk Deniz Kuvvetleri



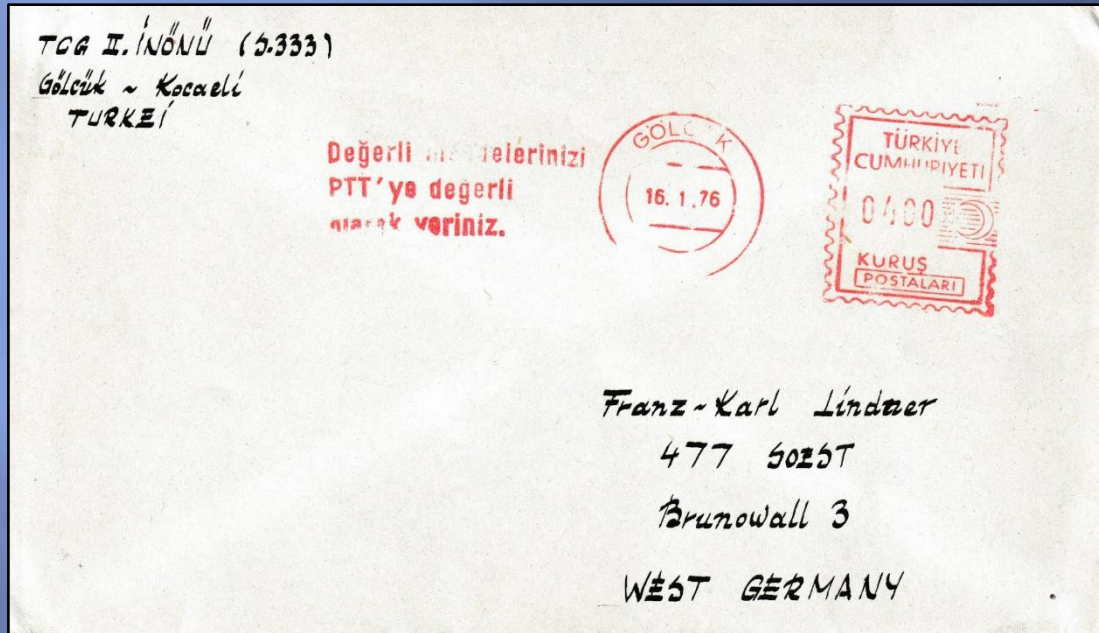
U-Boot  
TCG.DUMLUPINAR  
(S-339)  
ex USS.Caiman (SS-323)



US-Tench-Klasse/GUPPY IA, Verdrängung: 1830/2440 t, Länge: 93,8 m, Breite: 8,33 m, Tiefgang: 5,2 m, Geschwindigkeit: 17,3/15 kn, 4 Diesel- und 2 E-Motor, Besatzung: 84, Bewaffnung: 10 Torpedorohre; Kiellegung: 24.06.1943, Stapellauf: 30.03.1944, Indienststellung: 17.07.1944, verkauft an die Türkei: 30.06.1972, Außerdienststellung: 06.02.1983; Bauwerft: Electric Boat Company, Groton, Connecticut, USA. – Brief aus Gölcük vom 19.02.1976 mit Aufkleber und rücks. handschriftl. Absender des U-Bootes (Foto: wikipedia)



# Post von U-Booten der türkischen Marine Türk Deniz Kuvvetleri



U-Boot  
TCG.II.INÖNÜ (S-333)  
ex USS.Corporal (SS-346)



US-Balao-Klasse/GUPPY III, Verdrängung: 1975/2450 t, Länge: 97,8 m, Breite: 7,4 m, Tiefgang: 5,2 m, Geschwindigkeit: 17,2/14,5 kn, 3 Diesel- und 2 E-Motor, Besatzung: 95, Bewaffnung: 10 Torpedorohre; Kiellegung: 17.04.1944, Stapellauf: 10.06.1945, Indienststellung: 09.11.1945, verkauft an die Türkei: 21.11.1973, Außerdienststellung: 02.09.1996; Bauwerft: Electric Boat Company, Groton, Connecticut, USA. - Brief aus Gölcük vom 16.01.1976 mit handschriftlichem Absender des U-Bootes (Foto: wikipedia)

# Post von U-Booten der türkischen Marine Türk Deniz Kuvvetleri



U-Boot  
TCG.CERBE (SS-340)



Türk. Preveze-Klasse/deutsch Typ 209T1/1400, Verdrängung: 1454/1586 t, Länge: 61,2 m, Breite: 6,25 m, Tiefgang: 5,5 m, Geschwindigkeit: 11/22 kn, diesel-elektrisch 4 Dieselmotoren, Besatzung: 35, Bewaffnung: 8 Torpedorohre; Kiellegung: 19.02.2000, Stapellauf: 06.03.2002, Indienststellung: 10.02.2004; Bauwerft: Gölcük Naval Shipyard, Gölcük, Türkei. - Brief aus Degirmendere vom 13.03.2010 mit Absender- und Dienststempel des Kommandanten (Foto: wikipedia)

# Post von U-Booten der türkischen Marine Türk Deniz Kuvvetleri



U-Boot  
TCG.CANAKKALE  
(SS-341)  
ex USS.Cobbler (SS-344)



US-Balao-Klasse/GUPPY III, Verdrängung: 1975/2450 t, Länge: 97,8 m, Breite: 7,4 m, Tiefgang: 5,2 m, Geschwindigkeit: 17,2/14,5 kn, 3 Diesel- und 2 E-Motor, Besatzung: 95, Bewaffnung: 10 Torpedorohre; Kiellegung: 03.04.1944, Stapellauf: 01.04.1945, Indienststellung: 08.08.1945, verkauft an die Türkei: 21.11.1973, Außerdienststellung: 22.01.1998; Bauwerft: Electric Boat Company, Groton, Connecticut, USA. - Brief aus Mersin vom 31.02.1976 mit Aufkleber des U-Bootes (Foto: wikipedia)

# Post von U-Booten der türkischen Marine Türk Deniz Kuvvetleri



U-Boot  
TCG.HIZIRREIS (SS-342)  
ex USS.Gudgeon (SS-567)



US-Tang-Klasse, Verdrängung: 1616/2100 t, Länge: 87 m, Breite: 8,2 m, Tiefgang: 5,2 m, Geschwindigkeit: 16,3/17,4 kn, 3 Diesel- und 2 E-Motor, Besatzung: 87, Bewaffnung: 8 Torpedorohre, Minen; Kiellegung: 20.05.1950, Stapellauf: 11.06.1952, Indienststellung: 21.11.1952, verkauft an die Türkei: 30.09.1983, Außerdienststellung: 04.02.2004; Bauwerft: Portsmouth Naval Shipyard, Kittery, Maine, USA. - Brief aus Gölcük vom 28.05.1996 mit Dienststempel des Kommandanten (Foto: wikipedia)

# Post von U-Booten der türkischen Marine Türk Deniz Kuvvetleri



U-Boot  
TCG.PIRIREIS (SS-343)  
ex USS.Tang (SS-563)



US-Tang-Klasse, Verdrängung: 1616/2100 t, Länge: 87 m, Breite: 8,2 m, Tiefgang: 5,2 m, Geschwindigkeit: 16,3/17,4 kn, 3 Diesel- und 2 E-Motor, Besatzung: 87, Bewaffnung: 8 Torpedorohre, Minen; Kiellegung: 18.04.1949, Stapellauf: 19.06.1951, Indienststellung: 25.10.1951, verkauft an die Türkei: 08.02.1980, Außerdienststellung: 13.08.2004; Bauwerft: Portsmouth Naval Shipyard, Kittery, Maine, USA. - Brief aus Gölcük vom 29.07.1999 mit Absender- und Dienststempel des Kommandanten (Foto: wikipedia)

# Post von U-Booten der türkischen Marine Türk Deniz Kuvvetleri

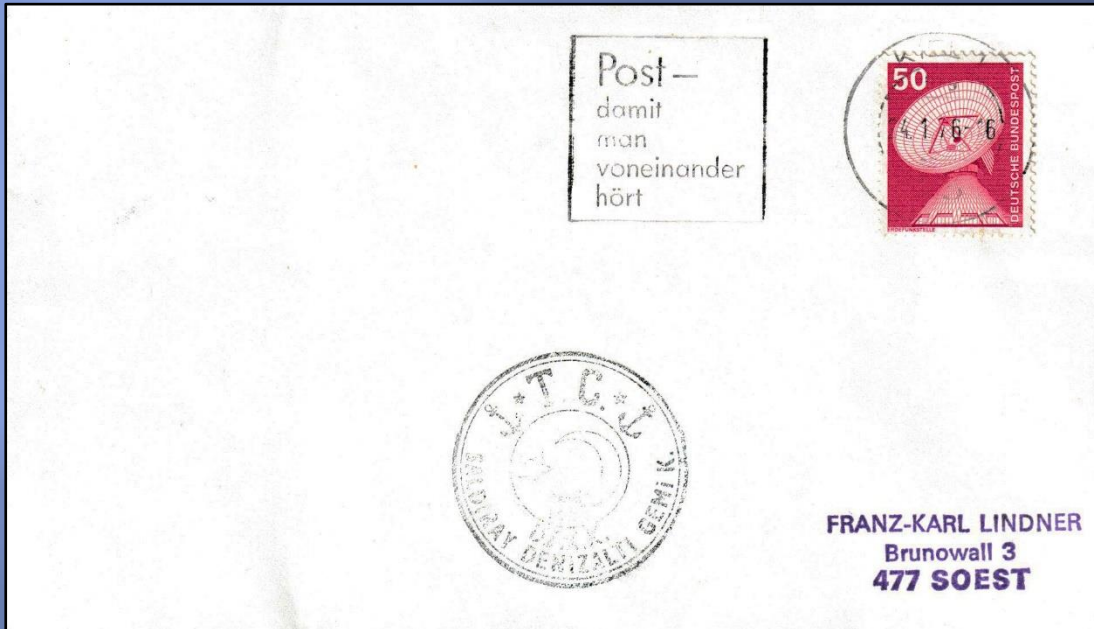


U-Boot  
TCG.ATILAY (SS-347)



Türk. Ay-Klasse/deutsch Typ 209/1200, Verdrängung: 1810 t, Länge: 64,4 m, Breite: 6,5 m, Tiefgang: 6,2 m, Geschwindigkeit: 11,5/22,5 kn, diesel-elektrisch 4 Dieselmotoren, Besatzung: 36, Bewaffnung: 8 Torpedorohre; Kiellegung: 01.12.1972, Stapellauf: 23.10.1974, Indienststellung: 23.07.1975, Außerdienststellung: 30.11.2016; Bauwerft: Howaldtswerke Deutsche Werft AG, Kiel, Deutschland. - Brief aus Gölcük vom 25.10.1996 mit Absender- und Dienststempel des Kommandanten (Foto: wikipedia)

# Post von U-Booten der türkischen Marine Türk Deniz Kuvvetleri



U-Boot  
TCG.SALDIRAY (SS-348)



Türk. Ay-Klasse/deutsch Typ 209/1200, Verdrängung: 1810 t, Länge: 64,4 m, Breite: 6,5 m, Tiefgang: 6,2 m, Geschwindigkeit: 11,5/22,5 kn, diesel-elektrisch 4 Dieselmotoren, Besatzung: 36, Bewaffnung: 8 Torpedorohre; Kiellegung: 02.01.1973, Stapellauf: 14.02.1975, Indienststellung: 21.10.1975, Außerdienststellung: 2014; Bauwerft: Howaldtswerke Deutsche Werft AG, Kiel, Deutschland. - Brief aus Kiel vom 24.01.1976 mit Dienststempel des Kommandanten anlässlich von Übungsfahrten nach der Indienststellung (Foto: wikipedia)

# Post von U-Booten der türkischen Marine Türk Deniz Kuvvetleri



U-Boot  
TCG.BATIRAY (SS-349)



Türk. Ay-Klasse/deutsch Typ 209/1200, Verdrängung: 1810 t, Länge: 64,4 m, Breite: 6,5 m, Tiefgang: 6,2 m, Geschwindigkeit: 11,5/22,5 kn, diesel-elektrisch 4 Dieselmotoren, Besatzung: 36, Bewaffnung: 8 Torpedorohre; Kiellegung: 11.06.1975, Stapellauf: 24.10.1977, Indienststellung: 20.07.1978; Bauwerft: Howaldtswerke Deutsche Werft AG, Kiel, Deutschland. - Brief aus Gölcük vom 13.12.1986 mit Dienststempel des Kommandanten (Foto: wikipedia)



# Post von U-Booten der türkischen Marine Türk Deniz Kuvvetleri



U-Boot  
TCG.YILDIRAY (SS-350)



Türk. Ay-Klasse/ deutsch Typ 209/1200, Verdrängung: 1810 t, Länge: 64,4 m, Breite: 6,5 m, Tiefgang: 6,2 m, Geschwindigkeit: 11,5/22,5 kn, diesel-elektrisch 4 Dieselmotoren, Besatzung: 36, Bewaffnung: 8 Torpedorohre; Kiellegung: 11.05.1976, Stapellauf: 20.07.1979, Indienststellung: 06.01.1981; Bauwerft: Gölcük Naval Shipyard, Gölcük, Türkei. - Brief aus Gölcük vom 30.09.1996 mit Absender- und Dienststempel des Kommandanten (Foto: wikipedia)

# Post von U-Booten der türkischen Marine Türk Deniz Kuvvetleri



U-Boot  
TCG.DOLUNAY (SS-352)



Türk. Ay-Klasse/deutsch Typ 209/1200, Verdrängung: 1810 t, Länge: 64,4 m, Breite: 6,5 m, Tiefgang: 6,2 m, Geschwindigkeit: 11,5/22,5 kn, diesel-elektrisch 4 Dieselmotoren, Besatzung: 36, Bewaffnung: 8 Torpedorohre; Kiellegung: 01.07.1985, Stapellauf: 08.08.1988, Indienststellung: 29.07.1989; Bauwerft: Gölcük Naval Shipyard, Gölcük, Türkei. - Brief aus Gölcük ohne Poststempel mit Absender-, Bord- und Dienststempel des Kommandanten (Foto: wikipedia)

# Post von U-Booten der türkischen Marine Türk Deniz Kuvvetleri



U-Boot  
TCG.PREVEZE (SS-353)



Türk. Preveze-Klasse/ deutsch Typ 209T1/1400, Verdrängung: 1454/1586 t, Länge: 61,2 m, Breite: 6,25 m, Tiefgang: 5,5 m, Geschwindigkeit: 11/22 kn, diesel-elektrisch 4 Dieselmotoren, Besatzung: 35, Bewaffnung: 8 Torpedorohre; Kiellegung: 12.09.1989, Stapellauf: 22.10.1993, Indienststellung: 28.07.1994; Bauwerft: Gölcük Naval Shipyard, Gölcük, Türkei. - Brief aus Degirmendere vom 04.04.2003 mit Dienststempel und handschriftl. Absender des Kommandanten (Foto: wikipedia)

# Post von U-Booten der türkischen Marine Türk Deniz Kuvvetleri



## U-Boot TCG.SAKARYA (SS-354)

Türk. Preveze-Klasse/ deutsch Typ 209T1/1400, Verdrängung: 1454/1586 t, Länge: 61,2 m, Breite: 6,25 m, Tiefgang: 5,5 m, Geschwindigkeit: 11/22 kn, diesel-elektrisch 4 Dieselmotoren, Besatzung: 35, Bewaffnung: 8 Torpedorohre; Kiellegung: 01.02.1990, Stapellauf: 28.07.1994, Indienststellung: 21.12.1995; Bauwerft: Gölcük Naval Shipyard, Gölcük, Türkei. - Brief ohne Poststempel vom 16.09.1999 mit Absender- und Dienststempel des Kommandanten (Foto: wikipedia)

# Post von U-Booten der türkischen Marine Türk Deniz Kuvvetleri



## U-Boot TCG.18 MARTE (SS-355)

Türk. Preveze-Klasse/ deutsch  
Typ 209T1/1400, Verdrängung:  
1454/1586 t, Länge: 61,2 m,  
Breite: 6,25 m, Tiefgang: 5,5 m,  
Geschwindigkeit: 11/22 kn,  
diesel-elektrisch 4 Dieselmoto-  
ren, Besatzung: 35, Bewaffnung:  
8 Torpedorohre; Kiellegung:  
28.07.1994, Stapellauf: 25.08.1997,  
Indienststellung: 28.07.1998;  
Bauwerft: Gölçük Naval  
Shipyard, Gölçük, Türkei. - Brief  
aus Gölçük vom 09.11.2000 mit  
Absender- und Dienststempel  
des Kommandanten (Foto:  
wikipedia)

# Post von U-Booten der türkischen Marine Türk Deniz Kuvvetleri



U-Boot  
TCG.GÜR (SS-357)



Türk. Preveze-Klasse/deutsch Typ 209T1/1400, Verdrängung: 1454/1586 t, Länge: 61,2 m, Breite: 6,25 m, Tiefgang: 5,5 m, Geschwindigkeit: 11/22 kn, diesel-elektrisch 4 Dieselmotoren, Besatzung: 35, Bewaffnung: 8 Torpedorohre; Kiellegung: 19.02.2000, Stapellauf: 06.03.2002, Indienststellung: 10.02.2004; Bauwerft: Gölcük Naval Shipyard, Gölcük, Türkei. - Brief aus Degirmendere vom 13.03.2010 mit Absender- und Dienststempel des Kommandanten (Foto: wikipedia)

# Post von U-Booten der türkischen Marine Türk Deniz Kuvvetleri



U-Boot  
TCG.I.INÖNÜ (SS-360)



Türk. Preveze-Klasse/deutsch Typ 209T2/1400, Verdrängung: 1285 t, Länge: 61,2 m, Breite: 6,25 m, Tiefgang: 5,5 m, Geschwindigkeit: 11/22 kn, diesel-elektrisch 4 Dieselmotoren, Besatzung: 40, Bewaffnung: 8 Torpedorohre; Kiellegung: 25.07.2002, Stapellauf: 15.05.2006, Indienststellung: 22.07.2007; Bauwerft: Gölcük Naval Shipyard, Gölcük, Türkei. - Brief aus Gölcük vom 17.02.2010 mit Absender- und Dienststempel des Kommandanten (Foto: wikipedia)